

高压注气装置仪表应用解决方案

行业

油气田

装置

装置：气举站

装置特点：气举采油通过把高压气体（天然气）注入井底，用以降低井筒液体密度，在井底流压的作用下，使原油喷出地面。



仪表测量难点及挑战

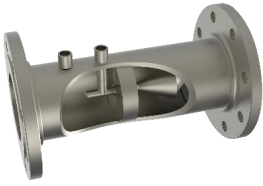
介质为天然气、氮气、二氧化碳等高压气体，全程高压。

仪表解决方案



孔板流量计

- 符合 GB/T 2624 和 SY/T 6143 规定的标准节流装置；



V 锥流量计

- 耐高温、高压、耐腐蚀、不怕震动；
- 可测流体的种类非常广泛（液、气、蒸汽），流量测量范围宽（微小流量~大流量），
- 适应的管道 DN15 ~ DN3000

地址：丹东市黄海大街 10 号
传真：0415-6227346
邮编：118008
网址：www.ddtop.com
邮箱：top@ddtop.com
销售服务：0415-6227340
国际 业务部：0415-6226466

技术咨询：0415-6220092
售后服务：0415-6225866