

锅炉给水泵仪表应用解决方案

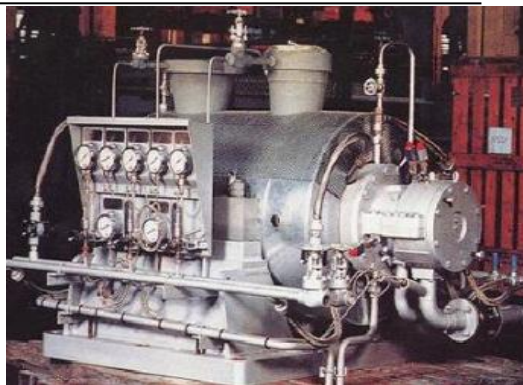
行业

电力

装置

装置：给水泵

装置特点：火电厂中，连续不断地输送锅炉用水的泵就是锅炉给水泵。锅炉给水泵是锅炉安全稳定运行的基础



仪表测量难点及挑战

锅炉给水泵具有容量大、转速高、压力高、温度高的特点。

仪表解决方案



节流装置

孔板流量计是历史最为悠久，应用最为广泛的流量测量仪表，具有结构简单、安装方便、性能稳定、安全可靠等优点，可以在严苛工况下

稳定测量各种流体流量

地址：丹东市黄海大街 10 号
传真：0415-6227346
邮编：118008
网址：www.ddtop.com
邮箱：top@ddtop.com
销售服务：0415-6227340
国际业务部：0415-6226466
技术咨询：0415-6220092
售后服务：0415-6225866